

ОПИСАНИЕ МЕСТОПОЛОЖЕНИЯ ГРАНИЦ

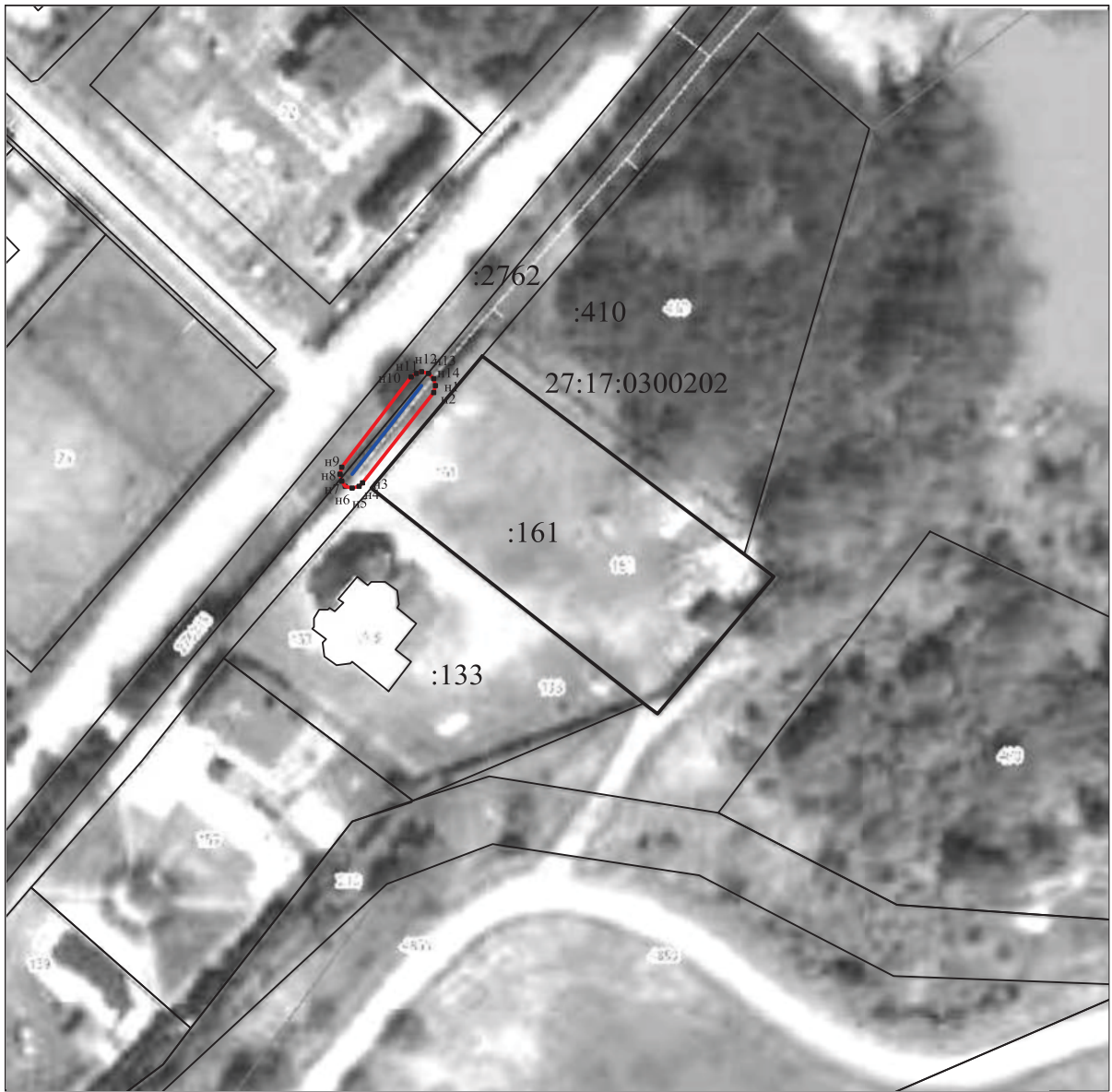
публичный сервитут в целях размещения газораспределительной сети "Распределительный газопровод к объекту "Индивидуальный жилой дом" по адресу: Хабаровский край, Хабаровский район, с. Виноградовка, ул. Карьерная, 5" по адресу: 680547 Хабаровский край, Хабаровский р-н, с. Виноградовка, ул. Карьерная, д5
(наименование объекта, местоположение границ которого описано (далее - объект))

Раздел 1

Сведения об объекте		
№ п/п	Характеристики объекта	Описание характеристик
1	2	3
1	Местоположение объекта	680547 Хабаровский край, Хабаровский р-н, с. Виноградовка, ул. Карьерная, д5
2	Площадь объекта +/- величина погрешности определения площади (Р +/- Дельта Р)	81 кв.м ± 2 кв.м
3	Иные характеристики объекта	Публичный сервитут устанавливается в соответствии со ст.39.7 главы V.7. Земельного кодекса Российской Федерации с целью размещения линейного объекта газораспределительной сети "Распределительный газопровод к объекту "Индивидуальный жилой дом" по адресу: Хабаровский край, Хабаровский район, с. Виноградовка, ул. Карьерная, 5" по адресу: 680547 Хабаровский край, Хабаровский р-н, с. Виноградовка, ул. Карьерная, д5

Текстовое описание местоположения границ объекта		
Прохождение границы		Описание прохождения границы
от точки	до точки	
1	2	3
н1	н2	–
н2	н3	–
н3	н4	–
н4	н5	–
н5	н6	–
н6	н7	–
н7	н8	–
н8	н9	–
н9	н10	–
н10	н11	–
н11	н12	–
н12	н13	–
н13	н14	–
н14	н1	–

Раздел 4
План границ объекта



Масштаб 1:100

Условные обозначения:



- область выносного листа,

№1 - номер выносного листа.

Остальные обозначения приведены на отдельной странице в конце раздела.

Используемые условные знаки и обозначения:

Обозначения земельных участков, размеры которых не могут быть переданы в масштабе разделов графической части:

- Обозначение точки земельных участков, имеющиеся в ГКН сведения о границе которых не достаточны для определения ее положения на местности.
- Обозначение точки земельных участков, представляющих собой единое землепользование с преобладанием обособленных участков, имеющиеся в ГКН сведения о границах которых достаточны для определения их положения на местности.
- Обозначение точки ранее учтенных земельных участков, представляющих собой единое землепользование с преобладанием обособленных участков, имеющиеся в ГКН сведения о границах которых не достаточны для определения их положения на местности.
- ==== Граница ранее учтенного земельного участка, представляющего собой единое землепользование с преобладанием условных участков, имеющиеся в ГКН сведения о границах которых достаточны для определения их положения на местности.
- Граница земельного участка, представляющего собой единое землепользование с преобладанием условных участков, имеющиеся в ГКН сведения о границах которых не достаточны для определения их положения на местности.

Обозначения земельных участков, размеры которых могут быть переданы в масштабе разделов графической части:

- Характерная точка границы, сведения о которой не позволяют однозначно определить ее положение на местности.
- Характерная точка границы, сведения о которой позволяют однозначно определить ее положение на местности.
- _____ Существующая часть границы земельных участков, имеющиеся в ГКН сведения о которой достаточны для определения ее местоположения.
- _____ Вновь образованная часть границы земельных участков, сведения о которой достаточны для определения ее местоположения.
- Существующая часть границы земельных участков, имеющиеся сведения о которой не достаточны для определения ее местоположения.
- Вновь образованная часть границы земельных участков, сведения о которой не достаточны для определения ее местоположения.
- ⊕ Базовая станция при спутниковых наблюдениях (GPS или ГЛОНАСС)
- △ Пункты опорной межевой сети (ОМС), (пункт ГГС)
- Пункты съемочного обоснования, созданные при проведении кадастровых работ
- ▽ Межевые знаки, которые использовались в качестве опорной сети или съемочного обоснования
- Внемасштабный площадной участок, границы которого установлены декларативно
- . - . - . Граница муниципального образования
- — — Граница кадастрового округа
- — — Граница кадастрового района
- — — Граница кадастрового квартала
- _____ - обозначение элемента, для которого образована зона публичного сервитута

Подпись



Дата «28» 07 2022г.